

Keskonnaregistrisse kantud puurkaevu/puuraugu andmed

1. PUURKAEVU VÕI -AUGU OMANIKU ANDMED				
Omanik:				
2. PUURKAEVU VÕI -AUGU ANDMED				
Ehitisregistri kood:		Ehitamise aasta:	2009	
KOV kirjaliku nõusoleku number:		Ehitusloa number:		
Projekti number:				
Puurkaevu või -augu katastrinumber:		25270		
Puurkaevu või -augu registrikood:		PRK0025270		
Puurkaevu või -augu kasutamise otstarve:		puurkaev olmevee saamiseks		
Staatus:		Töötav		
2.1 ASUKOHT				
Maaüksuse katastritunnus:	40301:001:0476	Koordinaadid:	6491420	417130
Aadress:	Saare maakond, Saaremaa vald, Peederga küla, Peederga k., Laugu metsavahi maaüksus			
Sanitaarkaitseala ulatus, m:	50	Hooldusala ulatus, m:		
Hooldusala või sanitaarkaitseala nõuded:				
2.2 PUURAUUGU ANDMED				
Sügavus, m:	18	Maapinna absoluutkõrgus, m:	16,9	
Põhjaveekiht ja indeks:		Põhjaveekogum (põhiline):	Siluri Saaremaa põhjaveekogum (09§2019)	
Põhjaveekogum (vana klassifikatsioon):		Siluri-Ordoviitsiumi Läänesaarte põhjaveekogum;		

2.3 GEOLOOGILINE LÄBILÕIGE

Nr	Geoloogilise läbilõike kirjeldus	Geoloogiline indeks	Kihi tüsedus, m	Kihi lamami sügavus, m	Veekihi lasuvus-sügavus, m
1	liiv	mQIV	1	1	
2	saviliivmoreen	gQIII	2,5	3,5	
3	lubjakivi	S1jg	14,5	18	18

2.4 ANDMED PUURIMISE JA KAEVU KONSTRUKTSIOONI KOHTA

Puurmasina tüüp:						Puurimismeetod:		keerdpuurimine	
Nr	Puurimine			Konstruktsioon					
	Puurimise diameeter, mm		Algus, m	Lõpp, m	Diameeter, mm	Algus, m	Lõpp, m	Pikkus, m	Kirjeldus
1					127	-0,5	7,5	8	Manteltoru
2					112	7,5	18	10,5	Manteldamata
Isolatsiooni kirjeldus:						Tihendid:			
Filtri tüüp:			filtrita (112 mm)			Filtri paigutussügavus:		7,5 - 18m	
Puurimisel esinenud kõrvalekalded projektist:									
Kasutatud ehitustoodete spetsifikatsioonid:			-0,5 - 7,5m (Manteltoru)						
			7,5 - 18m (Manteldamata)						
			7,5 - 18m (Filtrita)						

2.5 HÜDROGEOLOOGILISED ANDMED

Pumpamise tehnoloogia ja tehnika:								
Kuupäev	Pumpamise kestus, h	Staatiline veetase, m	Deebit, l/s	Veetaseme alanemine, m		Erideebit l/s*m		
13.05.2009	-1	3,5	0,69	1,5		0,46		

2.6 PUURKAEVU KASUTAMINE

Soovitatav pumba tüüp:			Soovitatav pumba võimsus, m3/h:		
Puurkaevu soovitatav tootlikkus, l/s:			Puurkaevu soovitatav tootlikkus, m3/d:		
Soovitatav veepuhastusseade:					

3. PUURKAEVU VÕI -AUGU PROJEKTEERIJA**3.1 HÜDROGEOLOOGILISTE TÖÖDE TEGEMISE LITSENTS**

Ettevõtja nimi:		Projekteerija nimi:	
Tegevusloa number:		Tegevusloa kehtivuse algus:	

4. PUURKAEVU VÕI PUURAUUGU RAJAJA**4.1 HÜDROGEOLOOGILISTE TÖÖDE TEGEMISE LITSENTS**

Ettevõtja nimi:		Puuriija nimi:	
Tegevusloa number:		Tegevusloa kehtivuse algus:	

5. VEEANALÜÜSID**5.1 Veeproovi analüüsi akt - (13.05.2009) (2009.05.13) -757942565**

Fluoriid (F -) sisaldus põhjavees		0,2	mg/l
Proovivõtja nimi ja atesteerimistunnistuse number:		Veeproovi võtmise kuupäev:	13.05.2009
Labor ja registrinumber:		Akrediteerimistunnistuse number:	
Soovitused vee kasutamiseks:			

5.2 Veeproovi analüüsi akt - (13.05.2009) (2009.05.13) 2048355904

Ammooniumioon (NH ₄ +) sisaldus põhjavees	0,02	mg/l
Kaltsiumioon (Ca 2+) sisaldus põhjavees	86,5	mg/l
Kloriidioon (Cl -) sisaldus põhjavees	7,9	mg/l
kuivjääk põhjavees	368	mg/l
Magneesiumioon (Mg 2+) sisaldus põhjavees	27,8	mg/l
Nitraatioon (NO ₃ -) sisaldus põhjavees	0,6	mg/l
Nitritioon (NO ₂ -) sisaldus põhjavees	<0,003	mg/l
põhjavee hägusus	8,21	NTU
põhjavee pH	7,28	
põhjavee üldkaredus	6,61	mgekv/l
Raud (Fe) sisaldus põhjavees	0,28	mg/l
Sulfaatioon (SO ₄ 2-) sisaldus põhjavees	28	mg/l
Vesinikkarbonaatioon (HCO ₃ -) sisaldus põhjavees	389,5	mg/l
Proovivõtja nimi ja atesteerimistunnistuse number:		Veeproovi võtmise kuupäev: 13.05.2009
Labor ja registrinumber:		Akrediteerimistunnistuse number:
Soovitused vee kasutamiseks:		

6. ARVESTUSKAARDI KOOSTAJA

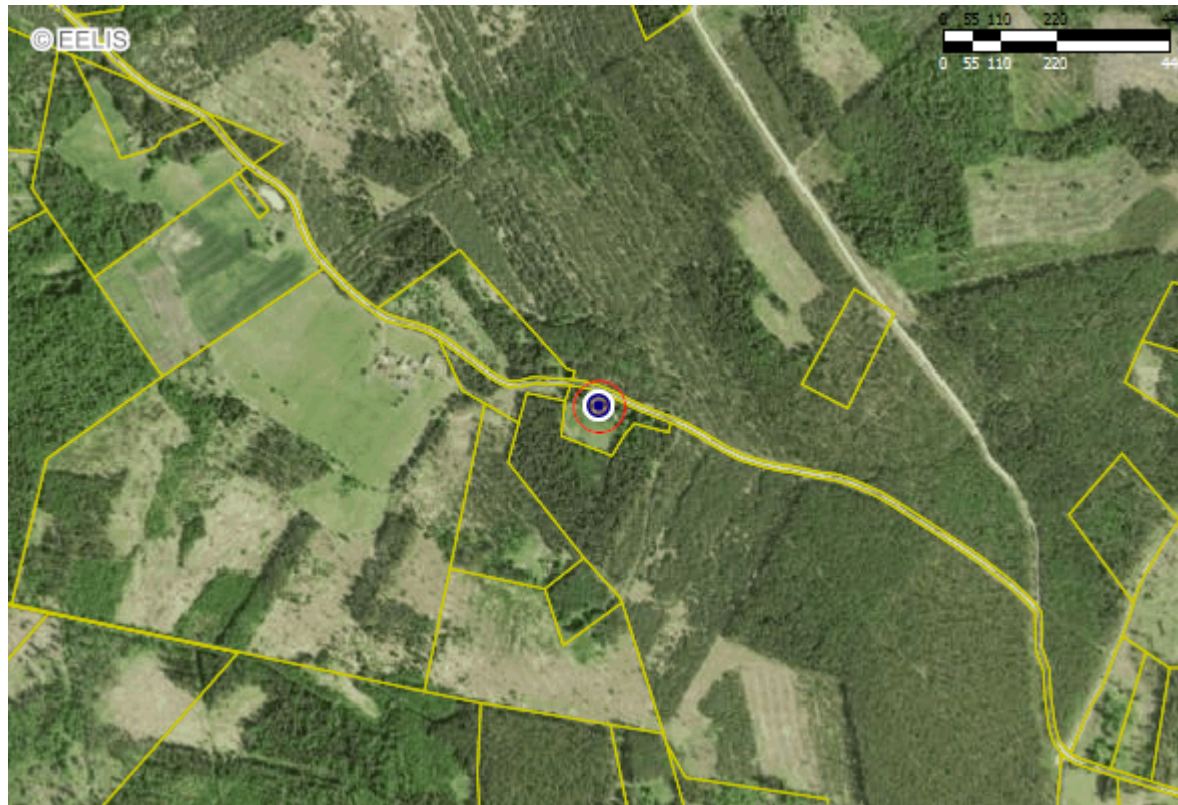
Nimi:	
-------	--

7. ASUKOHASKEEM

Asukoht mõõtkavas 1:100000



Asukoht mõõtkavas 1:10000



Asukoht mõõtkavas 1:1000



8. VÄLJAVÕTE

EELIS andmete väljavõte seisuga	23.04.2024
Puuraugu andmed viimati muudetud	04.12.2023
Internetilink	https://otsi.eelis.ee/PRK0025270

© 2024 Eelis Veka
Otselink: <https://otsi.eelis.ee/PRK0025270>